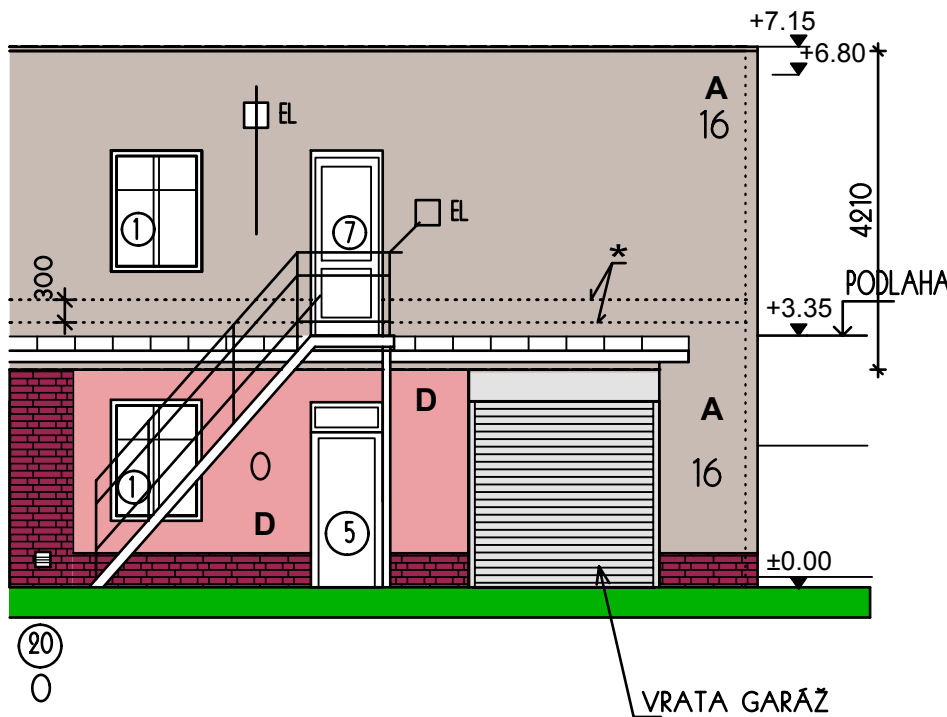


POHLEDY STÁVAJÍCÍ STAV

POHLED z areálu
JIHOZÁPADNÍ

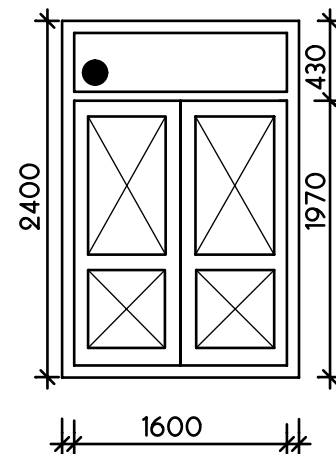
1 : 100



POHLEDY NAVRŽENÝ STAV

VSTUPNÍ DVEŘE S NADSVĚTLÍKEM

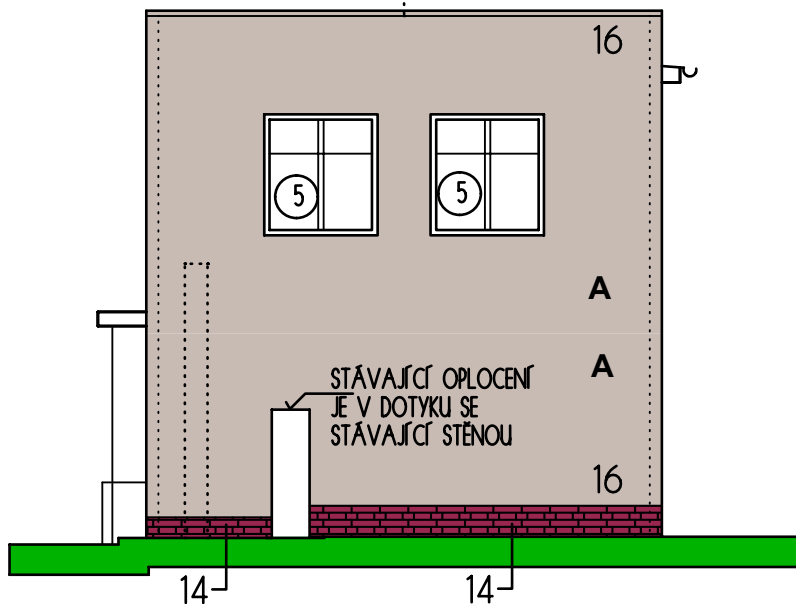
1



- VSTUPNÍ DVEŘE DVOUKŘÍDLOVÉ S NADSVĚTLÍKEM
- OTEVÍRÁNÍ SMĚREM DO EXTERIERU
- CELKOVÝ ROZMĚR VÝŠKA 2400 MM, MATERIÁL HLINÍK
- PRŮCHOZÍ ROZMĚR DVEŘÍ 1600 x 1970MM, DVEŘE LEVÉ, STAVEC DVEŘNÍHO KŘÍDLA
- PRAVÉHO I LEVÉHO
- ZÁMEK BEZPEČNOSTNÍ
- ZASKLENÍ TEPELNĚ IZOLAČNÍM PANELEM NEPRŮHLÉDNÝM
- KOFICIENT U_w CELÉHO VÝROBKU = 1,4 W/m²K
- NADSVĚTLÍK PEVNĚ ZASKLENÍ IZOLAČNÍ DVOJSKLO
- ODSTÍN RÁMU - RAL 9016 (BÍLÁ)
- KOVÁNÍ - KLIKA - KLIKA - BÍLÝ ODSTÍN
- PŘESAŘ ZATEPLENÍ VNĚJŠÍHO OSTĚNÍ ETICS NA RÁM DVEŘÍ 40 MM (POŽADAVEK DLE ČSN 73 0540-2-2012)

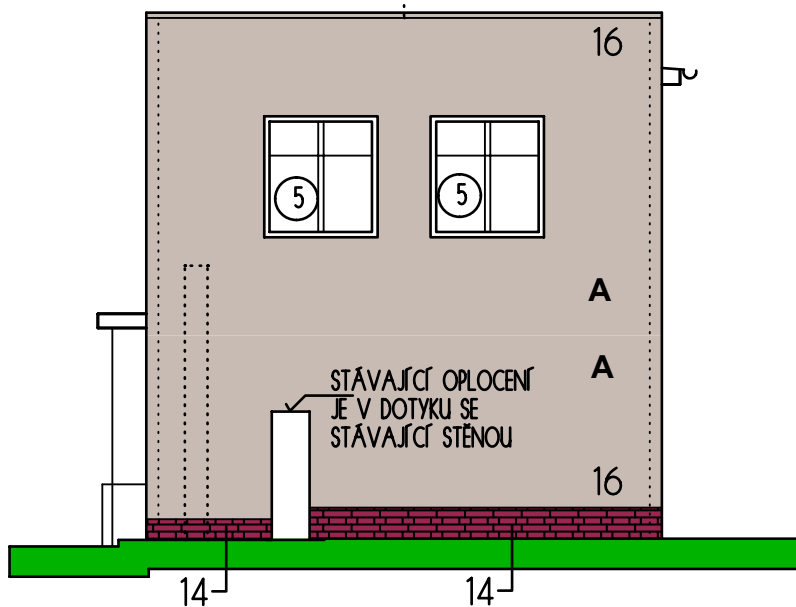
POHLED
JIHOVÝCHODNÍ

1 : 100



POHLED
JIHOVÝCHODNÍ

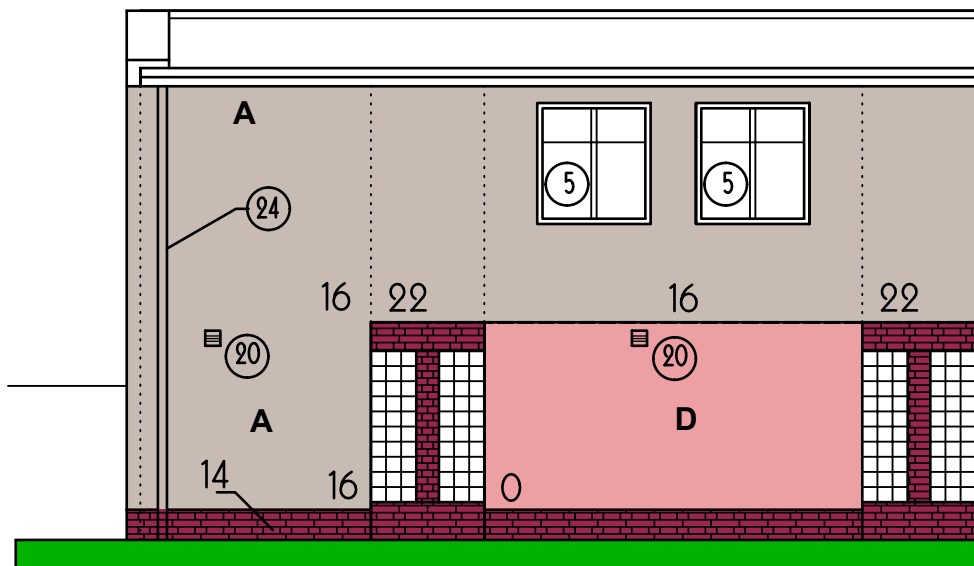
1 : 100



POZNÁMKA :
NAVRŽENÉ ÚPRAVY PLOCHŮ BEZPŘÍMĚNĚ NAVAZUJÍ NA NOVE PLOCHY ZATEPLENÍ ETICS.
PŘI PROVÁDĚNÍ TECHTO PRACÍ JE NUTNÁ KOOORDINACE NAVRŽENÝCH A JŽ PROVEDENÝCH
POVRCHOVÝCH ÚPRAV.

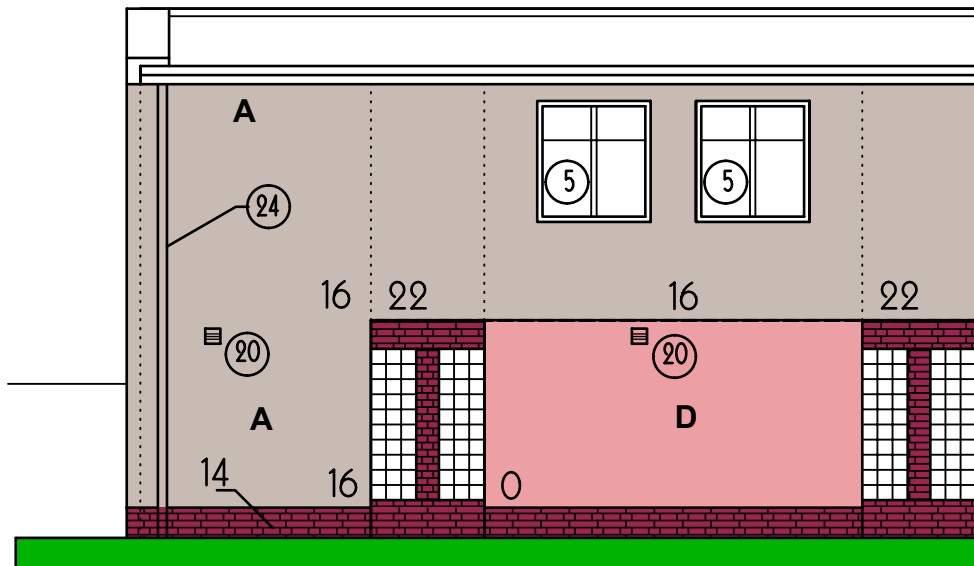
POHLED z ulice
SEVEROVÝCHODNÍ

1 : 100



POHLED z ulice
SEVEROVÝCHODNÍ

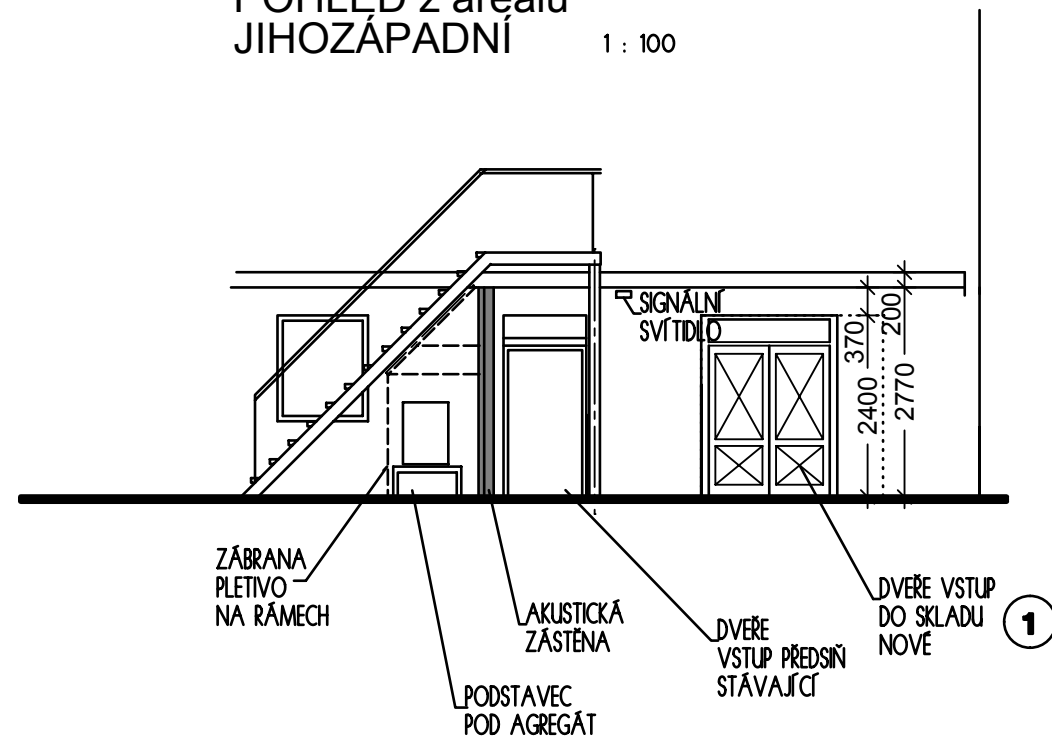
1 : 100



ÚPRAVA PRO PŘEMÍSTĚNÍ SKLADU

POHLED z areálu
JIHOZÁPADNÍ

1 : 100



LEGENDA POVRCHOVÝCH MATERIÁLŮ,
STRUKTURA A BAREVNÝCH ODSTÍNŮ

A

PROBARVENÁ OMÍTKOVINA NA ETICS, STRUKTURA TOČENÁ, ZRNITOST 3 MM
BAREVNÝ ODSTÍN "BÍLÁ KÁVA" (SVĚTLÝ ŠEDÝ BEŽOVÝ)

B

PROBARVENÁ OMÍTKOVINA NA ETICS, STRUKTURA TOČENÁ, ZRNITOST 3 MM
BAREVNÝ ODSTÍN "ČERVENOHNĚDÝ"

D

PROBARVENÁ OMÍTKOVINA NA OPRAVENÉ STÁVAJÍCÍ OMÍTCE, PENETRACE, PERLINKA + TMEL,
STRUKTURA TOČENÁ, ZRNITOST 3 MM BAREVNÝ ODSTÍN "ČERVENOHNĚDÝ"

E

ZATEPLENÍ ETICS (OMÍTKA)
OBKLAD CHELNÝMI PÁSKY TYPU KLINKER BAREVNÝ ODSTÍN ČERVENOHNĚDÝ,
SPÁROVACÍ HMOTA PRO EXTERIER BAREVNÝ ODSTÍN TMAVOŠEDÝ

F

PLASTOVÁ OKNA - BAREVNÝ ODSTÍN - BÍLÁ

G

GARÁŽOVÁ VRATA - BAREVNÝ ODSTÍN - SVĚTLÉ ŠEDÝ

H

OPLECHOVÁNÍ, KLEMPŘSKÉ VÝROBKY TITANZINEK

I

ZATEPLENÍ - VNĚJŠÍ KONTAKTNÍ ZTEPLOVACÍ SYSTÉM ETICS, TLOUŠTKA IZOLANTU V CM.

J

PLOCHY BEZ ZATEPLENÍ (TLOUŠTKA IZOLANTU = 0)

ARCHITEKTONICKO - STAVEBNÍ ŘEŠENÍ

VEDOUČÍ PROJEKTANT :	ING.ARCH. PETR KAPITOLA	ING.ARCH. PETR KAPITOLA
AUTOR NÁVRHU :	ING.ARCH. PETR KAPITOLA	AUTORIZOVANÝ ARCHITEKT
KATASTRÁLNÍ OZEMÍ :	JČTN	POUČHOVSKÁ 1840/113
INVESTOR :	OBLASTNÍ NEMOCNICE JČTN A.S. BOLZANOVA 512, 506 43 JČTN	HRADEC KRÁLOVÉ 3
		ČKA 01 069
OBLASTNÍ NEMOCNICE JČTN, BUDOVA DZS, PŘEMÍSTĚNÍ SKLADU NEMOCNICKÉHO ODPADU, STAVEBNÍ ÚPRAVY A ZMĚNA UŽÍVÁNÍ		ČÍSLO ZAKÁZKY
		1/2015
		Druh projektu
		DSP, DMS, DZS
		Datum
		ÚNOR 2015
		Měřítko
		1 : 100
NÁZEV VÝKRESU :		ČÍSLO VÝKRESU
POHLEDY STÁVAJÍCÍ A NAVRŽENÉ		D1.1b)5